

# 住民説明会

## 社会医療法人仁愛会浦添総合病院新築計画

開催日 2021年3月7日(日)  
場所 てだこホール小ホール

# ご説明内容について

---

- 新病院の高さについて
- 自走式駐車場について
- 交通対策について

# 新病院の高さについて

# 浦添市のシンボル ワカリジーについて

## 浦添市民の心の拠り所として

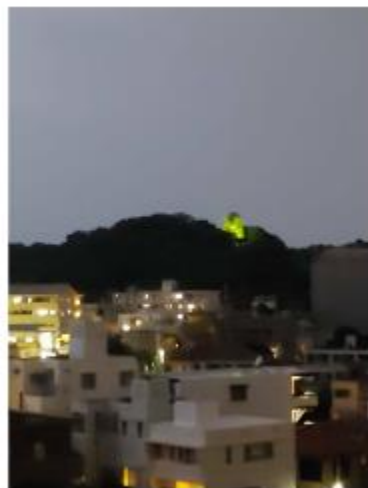
### ワカリジーとは？

ワカリジーは浦添城址の東端に屹立する岩で、頂上の標高は約148メートルと市内で最も高い場所となっています。

1713年に成立した地誌『琉球国由来記』には浦添市内の御嶽について記述があり、その中の「小城嶽」はワカリジーに当たると考えられています。「為具岩」とも呼ばれますが、これは近代になって付けられた呼称だと言われています。

ワカリジーは、英祖王と女神職のウシキンペーとの間に生まれたイソノジー（伊祖の子）を祀った場所とされ、主に前田集落から信仰され、首里や那覇からも参拝者が訪れたといます。

沖縄戦中は米軍から「ニードルロック（針のような岩）」と呼ばれ、日米両軍の間で争奪戦が繰り広げられました。



上図：新病院敷地から見たワカリジー

# 新病院の規模について

## 緊急時の対策



- 緊急時の対策として、病床数を350床とした(許可病床数は334床)
- 災害拠点病院としての要件

## 狭隘への対策



- 1室6床から4床とし、療養環境の改善を行った結果、面積が増加
- 法律の変更に伴い面積を広げる必要

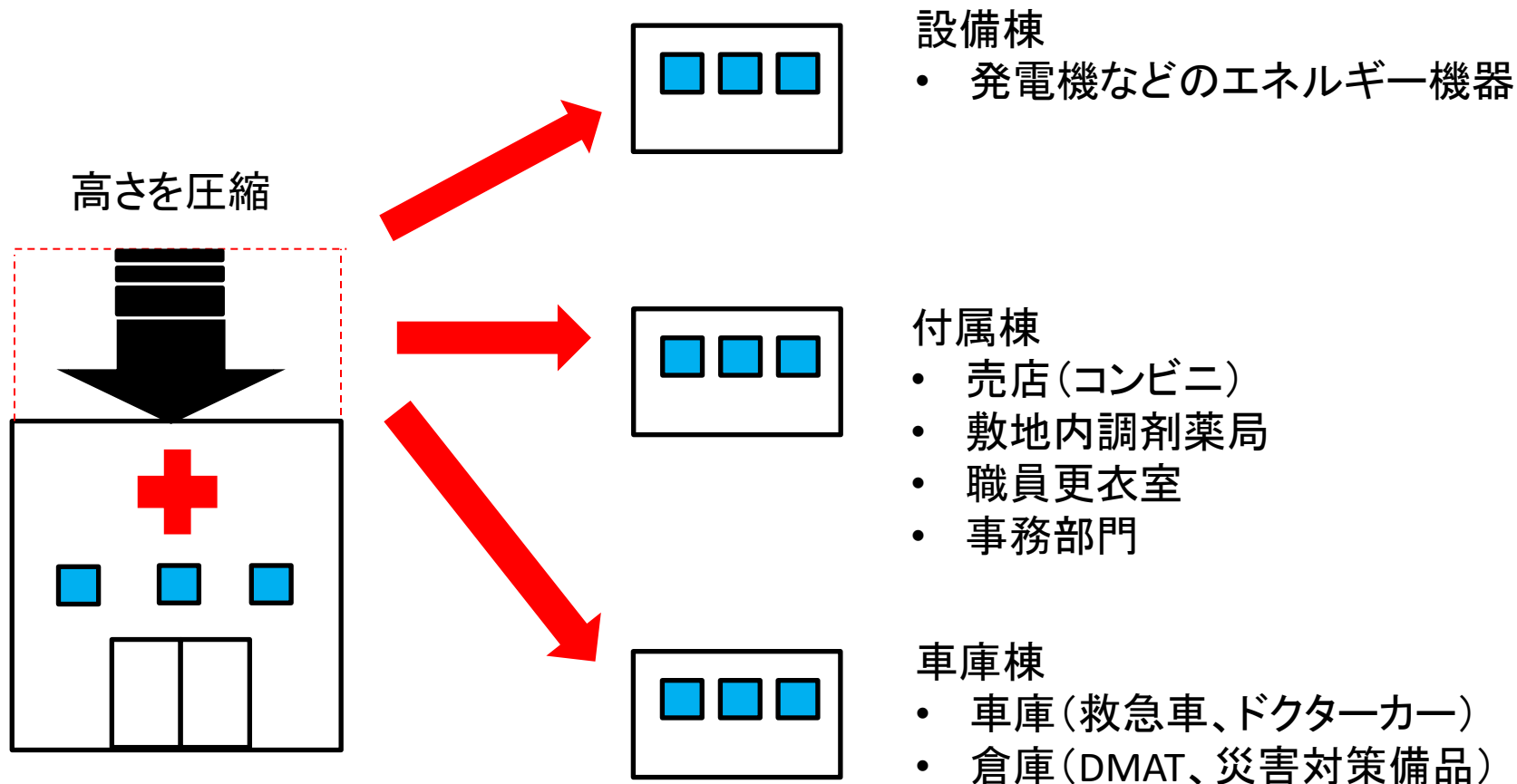
## ヘリポート(屋上)



- 地上への設置は近隣への影響が大きく断念した

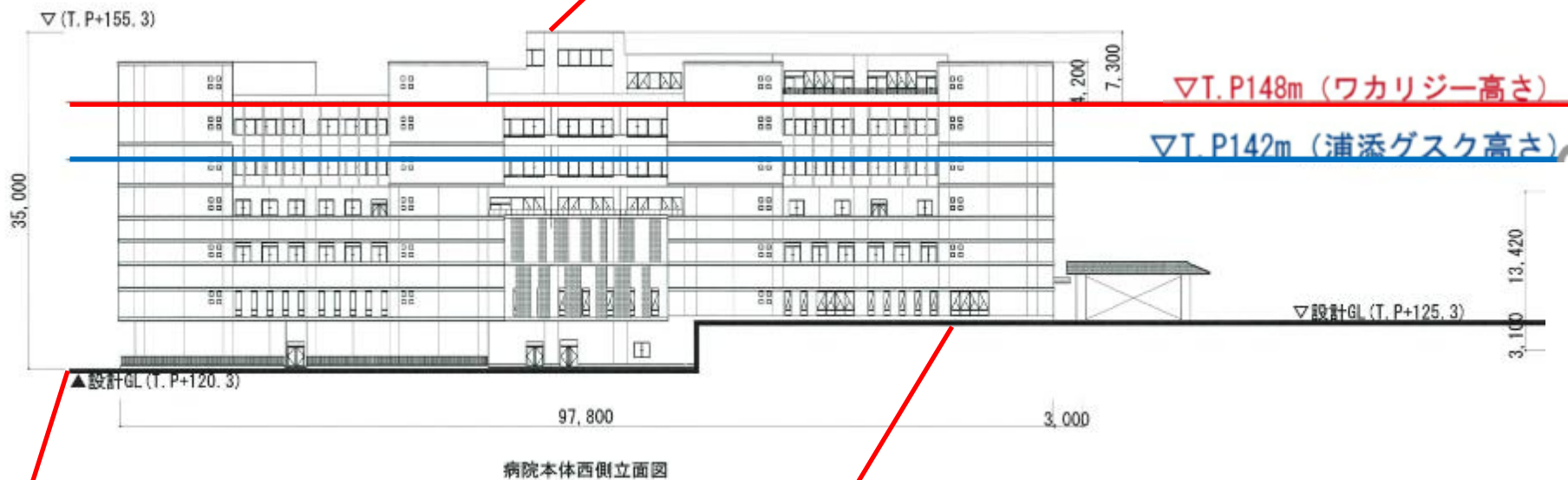
# 高さを抑制するため、3つの棟に分散

効率性は低下するが、高さを下げた設計とした



# 結果として、ワカリジーよりも7.3m高い建築物

CS室はヘリポートの状況を視認する必要から高くなっている

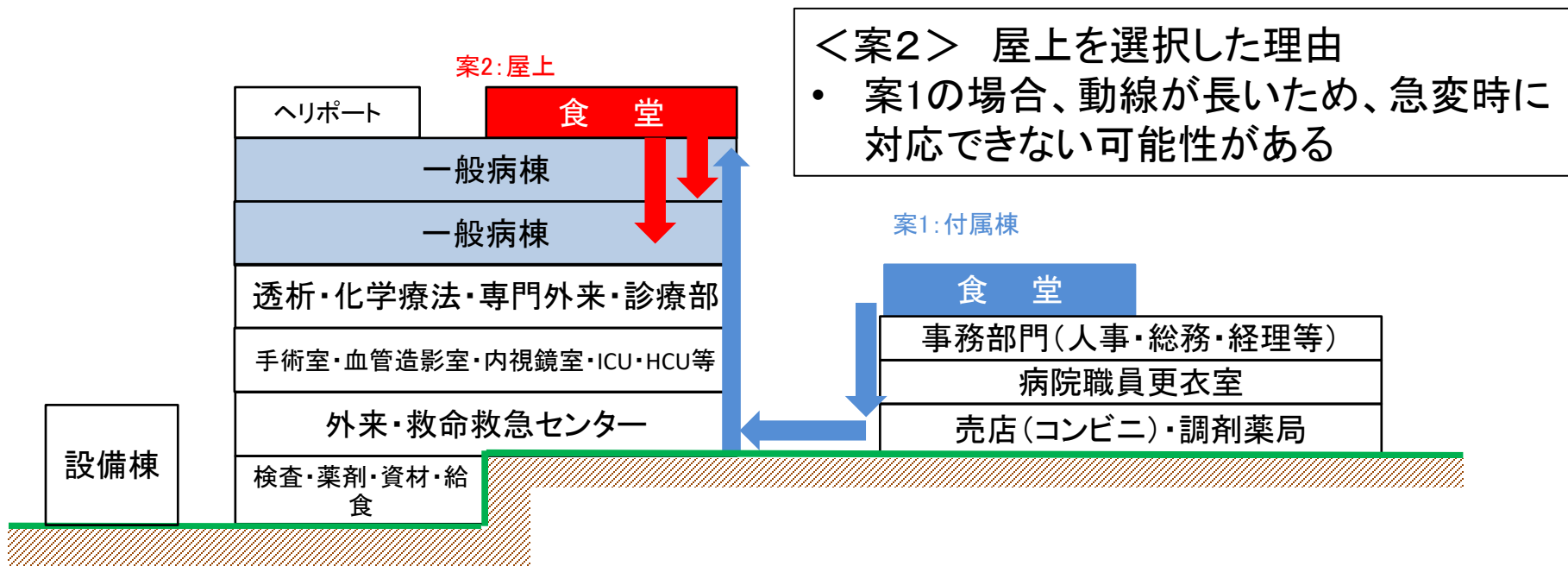


標高120m

標高125m

# 食堂の位置について

## 一般病棟での急変発生に対応するため、最短の動線を設計



- 一般病棟での急変事例は毎年起こっており、他の場所と違い、医師が常駐してはいない(手術、外来等の時間)



# 自走式駐車場について

## 住環境への影響を極力排除

---

- 6層7段の計画を3層4段まで縮小
- 健診センター移転計画を中止し、約300台の駐車場を減らす
- 地下層の設置を止め、地上階のみとした
- 旧宿舎よりも内側に寄せることで、圧迫感を緩和
- 旧宿舎の高さよりも低く設計

# 旧宿舎の位置よりも内側へ設置



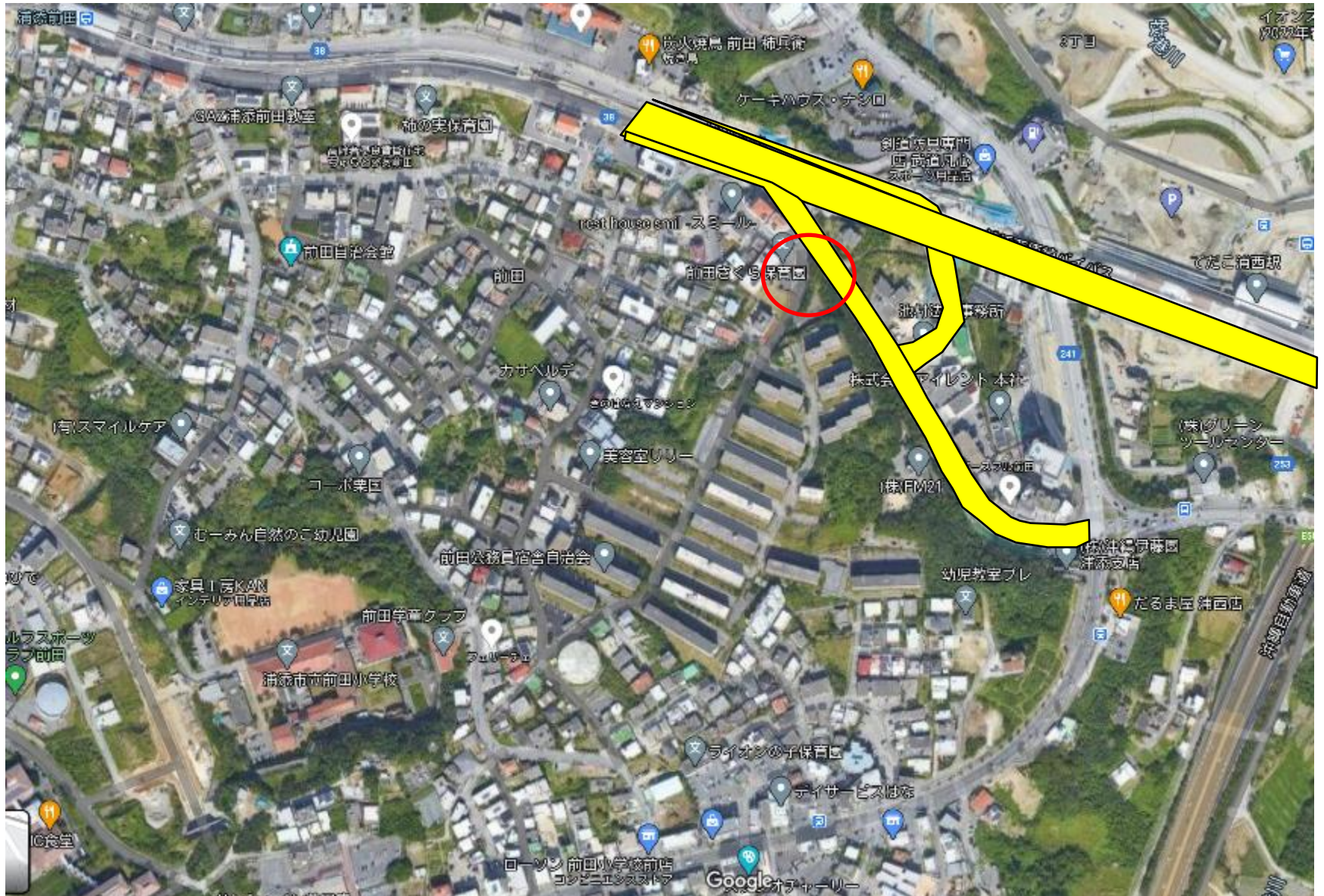
# 交通対策について

## 当社の懸念事項

---

- 交通量増加による渋滞や事故などへの影響
- 前田小学校や近隣保育園の子供達の安全
- 地域住民の憩いの場所

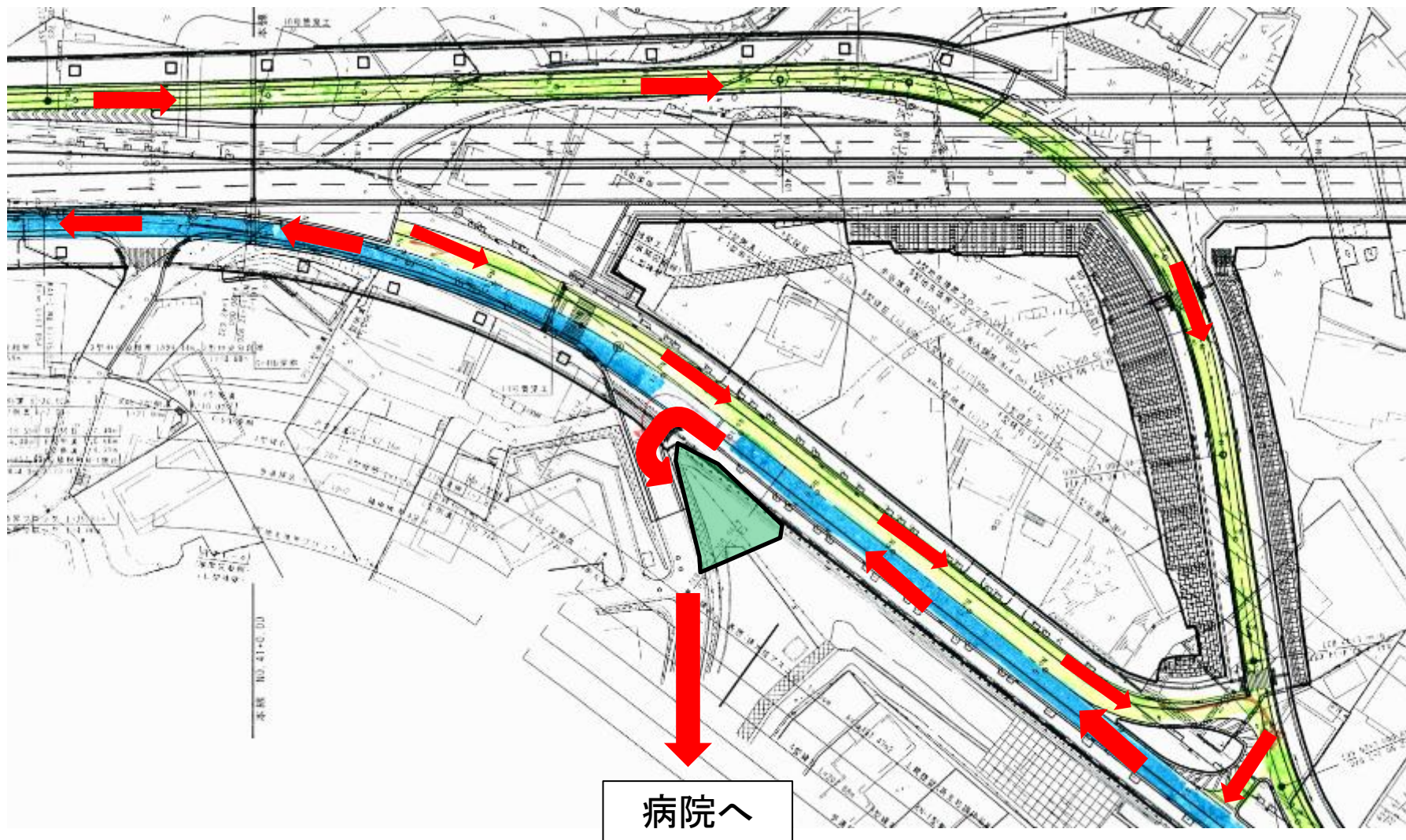
# 将来の近隣における道路状況について



※道路については県及び市にお問い合わせください。

# 将来の道路状況について

見通しの悪い交差点を改修していただくように市へ相談



※道路については県及び市にお問い合わせください。

# 交通量削減対策～浦添市道前田15号線北側入口

病院利用者はこちら側から進入するように誘導(職員は北側のみ)





# 交通量削減対策～県道241号線

職員及び患者様が進入しないように看板等で誘導を行う



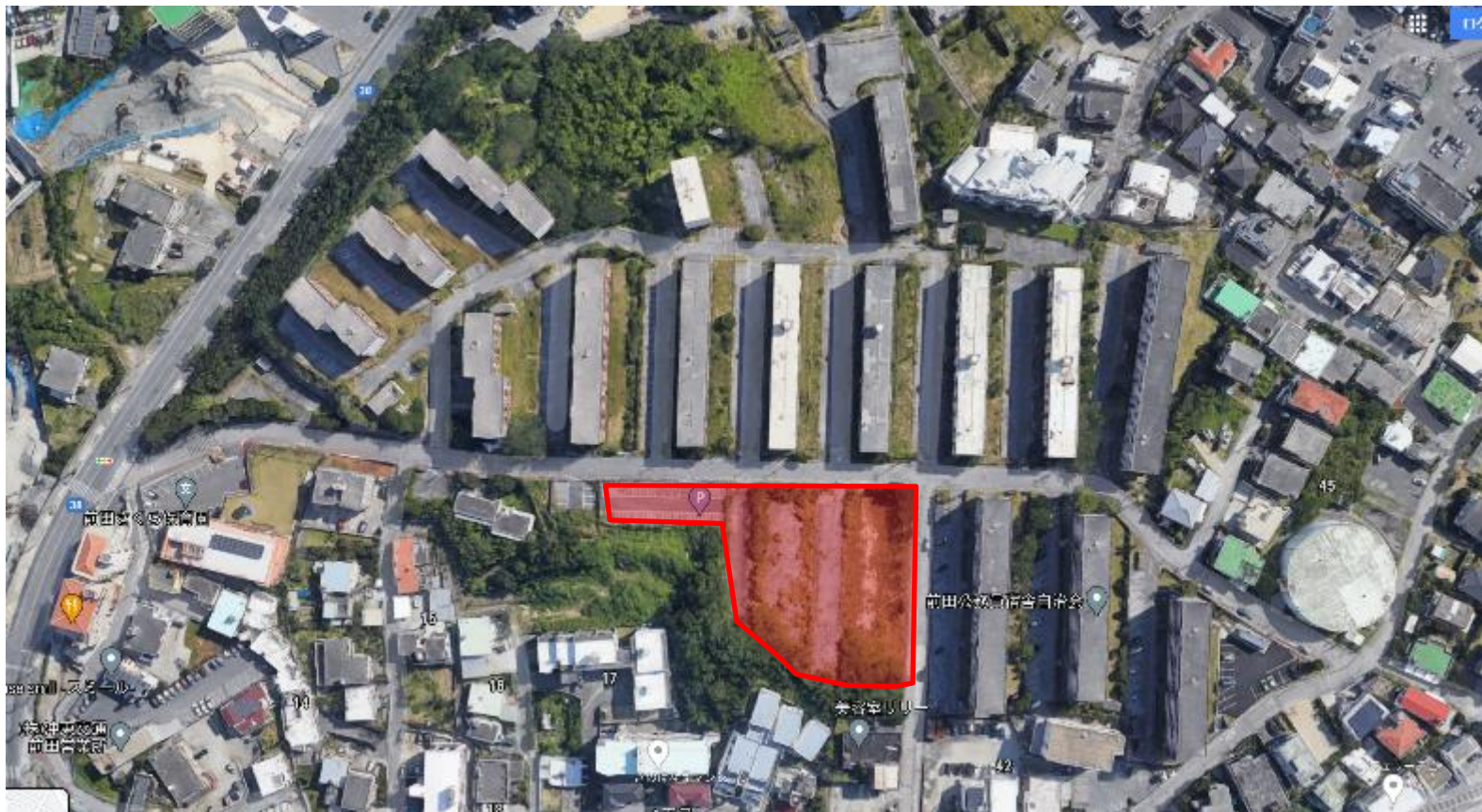
# 交通量削減対策～浦添市道前田15号線 南側

職員及び患者様が進入しないように看板等で誘導を行う



## 交通量削減対策～ 健診センター移転の中止

- 交通量を削減するために健診センターの移転を中止（駐車場約300台分）
- 駐車場とすることで、自走式駐車場の高さを抑制



## 交通量削減対策～公共交通機関の積極的利用

- 浦添市デマンド型コミュニティーバス「うらちゃんmini」
- 浦添市内の職員へ広報、社内規程の変更を検討
- 病院利用者に対して積極的に広報を進める



## 交通量削減対策～公共交通機関の積極的利用

- 路線バスを誘致し、自家用車の進入を減らす
- 路線バスは、前田15号線北側のみを利用
- 路線バスは、モノレール駅を經由



# 交通量削減対策～敷地外職員駐車場の検討

- 足りない分の職員駐車場は、交通渋滞の影響がない敷地外での整備を検討
- 浦添市パークアンドライド等の利用を検討



# 歩行者への安全対策～歩道の整備

- 浦添市道と接する病院敷地を、歩道として拡張（市へ要望）



図：現在の浦添市道前田15号線  
歩道までが市道



図：新病院敷地側に拡張した歩道と広場

## 歩行者への安全対策～事故対策

---

- 安全対策のため、誘導員を配置
- 敷地内から浦添市道前田15号線への出入口には、ミラーを設置
- 敷地内から浦添市道前田15号線への出入口には、音と光で歩行者に知らせる仕組みを計画
- 浦添市や警察と協議し、横断歩道の設置を検討する



# 住民の憩いの場

- 病院正面近くに、憩いの場を設置
- 南側の三角形の土地を検討



「医療・介護・福祉で人と地域を支える」  
～生涯安心して暮らせる地域造りに貢献します～