

# 腸管洗淨剤の服用の仕方については 主治医にご確認ください。

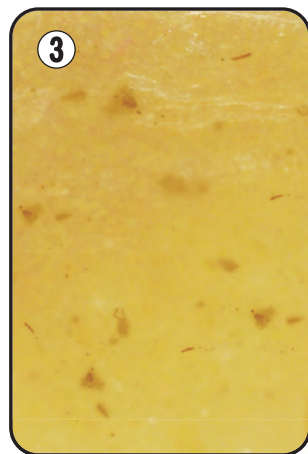
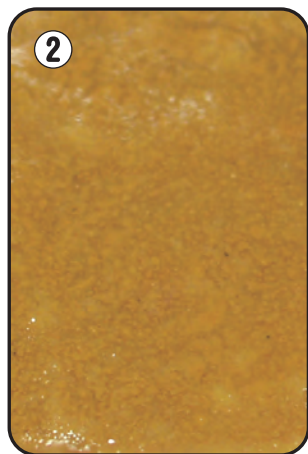
次の症状があらわれた場合は、  
がまんせずに直ちに服用を中止し、  
医師・看護師・薬剤師等に連絡してください

- 気分が悪い
- 吐き気がする
- 吐いた
- 寒気がする
- 蕁麻疹が出る
- 息苦しい
- お腹が痛い
- 顔が青ざめる
- 顔がむくむ
- めまいがする など

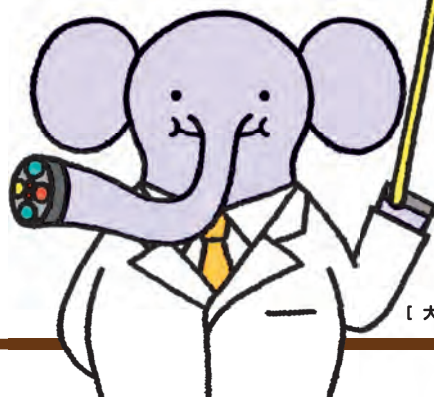


施設名

## ④の状態になれば検査が受けられます。



通常、腸管洗浄剤を服用してしばらくすると排便が始まります。排便回数とともに便の状態が①→④のような黄色い液体になります。便に固形物がなくなり、透明感のある液体になれば検査可能です。



このようになれば検査可能です。

【大腸内視鏡ソウ】