

特集

病院長就任のご挨拶／  
医療相談・医療連携支援室  
かけはしの新体制



TAKE FREE

ご自由にお取りください

# 浦添総合病院 病院長就任のご挨拶

2023年4月に就任した伊志嶺 朝成新病院長に浦添総合病院が目指す、今後の将来像についてお聞きしました。

## 患者様に「最良の医療」を提供するために

2023年4月浦添総合病院の病院長に就任いたしました。今年5月には新型コロナウイルス感染症(COVID-19)の感染症法上の位置づけが「5類」に移行され、新型コロナウイルス感染症のパンデミックからの出口がみえてきていると感じています。しかし、この3年間は新型コロナ感染症の蔓延で、医療界だけでなく社会全体が大変な混乱状態となりました。医療の分野では、新型コロナ感染症蔓延のために、一部の救急医療・一般診療(がん診療・その他)に支障をきたす事態が発生しました。今後は、できるだけ早く医療を通常の状態に戻し、患者様に「最良の医療」を提供することが我々の責務と考えております。

浦添総合病院は、1981年4月沖縄浦添病院として開院し、職員86人(医師12人)から始まりました。その後、地域の中核病院として発展し、2021年4月に開院40周年を迎え、現在は社会医療法人仁愛会浦添総合病院として病床数334床、職員数1121人、医師数130人(2023年2月)のDPC特定病院群、地域救命救急センター、地域災害拠点病院、へき地医療拠点病院、地域医療支援病院、基幹型臨床研修指定病院、沖縄県ドクターヘリ基地病院となりました。この間、診療所の先生方をはじめ地域の皆様には大変お世話になりました。改めて御礼申し上げます。

## 患者様の幸せのために！ 当院で働くすべての職員(パートナー企業含む)の幸せのために！

### 『仁愛会の理念』

- ・地域住民のニーズを満たす保健・医療・福祉
- ・信頼と人間性豊かな保健・医療・福祉
- ・働き甲斐のある職場
- ・仁愛会の職員であることが誇れる企業

『仁愛会の理念』を方針決定の軸とし、「すべての職員(パートナー企業含む)の幸せが患者様や地域の皆様の幸せにつながる」という信念のもと、地域社会に貢献できる人材(材)を育成し、患者様や地域の皆様に「信頼され愛される病院」「選ばれる病院」を目指すことが病院長の使命と考えています。

- ・患者様の幸せのために！
  - ・当院で働くすべての職員の幸せのために！
- この想いを胸に刻みながら病院長としての職務を全うします。

## 2023年12月新病院開院

今年、12月1日に新病院が浦添市前田に開院いたします。総敷地面積は39,278.65㎡、総床面積は現在の1.5倍の36,652㎡、地上7階の新病院となります。新築移転は一大事業です。移転作業の際もできる限り患者様と地域の皆様のご迷惑とならぬよう最善の対策を講じて進めてまいります。

今後も「より良い医療(最良の医療)」を提供し、皆様から「信頼され愛される病院」「選ばれる病院」を目指して職員一同地域の皆様に貢献してまいりたいと存じます。

今後とも、浦添総合病院をよろしく願いいたします。

## Vision

# 「信頼され愛される病院」

# 「選ばれる病院」を

# 目指して

浦添総合病院 病院長

伊志嶺 朝成 ISHIMINE TOMONARI

### 【経歴】

1988年3月 琉球大学医学部卒業  
1997年4月 浦添総合病院 入職  
2002年4月 消化器外科部長  
2016年8月 副院長  
2023年4月 病院長

### 【専門分野】

消化器外科  
肝胆膵外科

### 【学会専門医】

日本外科学会 外科専門医・指導医  
日本消化器外科学会 消化器外科専門医・指導医・  
消化器がん外科治療認定医  
日本がん治療認定機構 がん治療認定医  
日本肝胆膵外科学会 高度技能指導医・評議員

# かけはしの新体制



外来受診を希望する患者さんの外来予約や予約変更、受診相談



医療・介護・福祉などの各種相談、セカンドオピニオン  
苦情やご意見などさまざまな相談



県内外の医療機関からの受診、入院相談

受診された患者さんがスムーズに診療が受けられるよう院内コーディネート



患者さんが不安なく入院ができるよう多職種(栄養士・薬剤師)と連携し入院説明  
患者さん個々に合わせた退院支援

## 患者サービス向上と連携強化を目指して



浦添総合病院は2023年12月に新病院へ移転します。移転後は患者支援と地域連携に関する機能を集約し、患者サービスの向上と地域医療機関とのさらなる連携強化を目的として、「患者総合支援センター」を開院いたします。これに先立ち、昨年12月に医療相談・医療連携支援室 かけはしの業務整理と人員再編を行い、さらに今年2月には入退院支援部門も統合して、4つの部門を柱とした新たな体制で業務をスタートさせています。

当院を受診される患者さんが安心して医療を受けることができるようサポートし、また地域医療機関と信頼関係を持った連携体制を構築できるよう、病院の内と外をスムーズにつなぐ「かけはし」としての役割を果たしてまいります。どうぞお気軽にご利用ください。

副院長 藏下 要

## スタッフ紹介

患者さんが最適な医療サービスが受けられるように

2022年12月より医療相談・医療連携支援室 かけはし室長を拝命しました。  
2023年2月に入退院支援部門も統合し、地域の医療機関との連携とともに、入院前から患者さん個々に合わせた入院説明・指導を行い、入院後は患者さんの生活背景を考慮し安心して退院後の生活に戻れる支援体制を強化します。  
患者さんが安心して最適な医療サービスが受けられるよう地域医療機関の期待と信頼に応え、頼れる浦添総合病院、医療相談・医療連携支援室をつくってまいります。よろしくごお願い致します。

医療相談・医療連携支援室かけはし室長 喜納 薫

Kaoru Kina



この先も、ずっと続く安心を

2023年2月に医療相談・医療連携支援室と統合し、入院患者さんの退院支援を担当しています。これまで、相談員として約20年医療福祉の現場に携わってまいりました。

今、あらためて「やっぱりそうだ!」と日々感じていることがあります。それは技術だけではなく心であるということです。「配慮」や「心遣い」「声かけ」といった人への接し方こそが結局最後に行き着く、とても重要なことだと思います。どのような接し方が患者・家族へ安心を与えることができるのか、今後も意識しながら関わりを続けたいと思います。

医療相談・医療連携支援室かけはし主任代行 吉元 康明

Yasuaki Yoshimoto



スタッフ一丸で患者のサポートに努めます

私は一般外来、脳神経外科病棟での勤務後、2021年8月から入退院支援課に配属されました。  
病棟での退院支援業務を実践しながら、主任としてスタッフの育成や業務内容の整理を行いスタッフが話しやすい雰囲気づくり、働きがいのある職場と思える環境づくりに努めています。入院支援は若いスタッフに英気をもらい、退院支援では経験豊富な先輩方に知恵を頂き日々切磋琢磨しています。

医療相談・医療連携支援室かけはし主任 豊里 裕子

Yuko Toyozato





# 新体制4つのポイント



## POINT 1 予約



すべての患者さんを対象に  
外来診療予約業務(歯科以外)を実施

予約センターでは、診療情報提供書(紹介状)をお持ちの患者さんの初診予約から再診予約、予約変更、通院している患者さんの受診相談を行っております。

外来診療における待ち時間の短縮などのサービス向上に向けてすべての患者さんを対象に外来診療予約業務(歯科以外)を実施しております。

受診希望の患者さんは、お気軽に予約センターへご連絡ください。



お気軽にご連絡ください！



## POINT 2 相談



医療・介護・福祉などの各種相談から  
セカンドオピニオンまで対応

かけはし窓口では、当院受診やかかりつけ医に関すること、医療・介護・福祉などの各種相談、セカンドオピニオン、苦情やご意見などさまざまな相談をお受けしております。

医療ソーシャルワーカーや看護師が担当し、院内各部署と地域をつなぎながら、必要に応じて当院以外の相談先をご紹介します場合もあります。

患者さんや、地域の医療機関の相談窓口として、皆様のお声をお聞かせいただきながら、丁寧な相談を心がけています。皆様と一緒に笑顔あふれる相談窓口を目指しています。

いつでもかけはし窓口をご利用ください。



さまざまな相談をお受けします！



## POINT 3 地域連携



「自院と他院・他施設をつなぐ」  
コーディネートの役割

地域の医療機関との連携により専門的治療を迅速に受けることができるよう「自院と他院・他施設をつなぐ」コーディネートの役割を担っています。

県内外の医療機関からの受診・入院について迅速に医師に相談し専門部署への引継ぎを行います。また、紹介いただいた患者さんの受診状況や受診後の報告などを行いスムーズな連携を図っています。当院は、地域医療支援病院としての役割を果たすため、受診されている患者さんの病状の回復や程度に応じて継続療養を続けていただくため、積極的に地域の医療機関へ紹介しています。



他院・他施設とつなげるコーディネーターです！



## POINT 4 入退院支援



離島の医療機関と連携し  
リモートで入院前説明

入退院支援では入院支援と退院支援にそれぞれ専任のスタッフで活動しています。

入院支援では手術や検査で予定入院される方へ入院前から、栄養士・薬剤師・術前看護師の多職種と連携し不安なく入院ができるよう説明、患者指導を行っています。検査入院には事前に、検査手順を動画で見いただき不安の除去に努めています。また、離島からの入院の患者さんには、離島の医療機関と連携し安心して入院できるようにリモートで入院前に説明を行っています。

退院支援は、入院時の患者情報をアセスメントし、主治医・病棟看護師・薬剤師・栄養士・理学療法士と退院に向けたカンファレンスを行い、退院困難な患者さんをサポートします。転院調整や在宅介護の支援を行い、住み慣れた場で生活できるように地域包括支援センターやケアマネージャーと連携し支援をします。



専任のスタッフが  
対応します！



2023.12 開院  
新病院

# 徹底解剖!!

## MAP

移転先は風光明媚な浦添市前田、消防本部にも程近い旧国家公務員前田住宅跡地となります。バイパス道の整備や沖縄自動車道インターチェンジの増設も予定され、交通アクセスの改善も期待されます。



## 病室



各病棟ともテーマカラーを設け、個室と4床室で構成されます。病室の窓からは外からの光が差し込み、病棟・病室空間ともに落ち着きと温かみを演出しました。

## エントランス



多くの皆様が利用するエントランスは、現病院とは異なり開放感と温かみ、落ち着きのある空間としています。救急入口は別途独立した形とし、動線周りや雑多な慌しさを改善を図ります。

## もこもこ保育園も移転!

浦添総合病院の移転に伴い、もこもこ保育園も現在の浦添市伊祖から前田へ移転となります。2022年12月より着工し、2023年12月より開園予定です。きれいな園舎・最新の園内設備・園庭で、子どもたち一人ひとりの個性を伸ばせる環境を整え、心身共に健やかな成長を育みます。



### 子どもたちにやさしい園舎

園舎は2階建てとなっており、屋上ワークスペースも設置しています。光と風をコントロールし、年間を通して心地よい空間となっております。

### 未来につながる感性を育む園庭

四季を通じて、草花、水、土、砂など自然に直接触れて、生命の息吹を感じ取れるような園庭を目指しています。また、食育活動としての菜園づくりも可能となります。

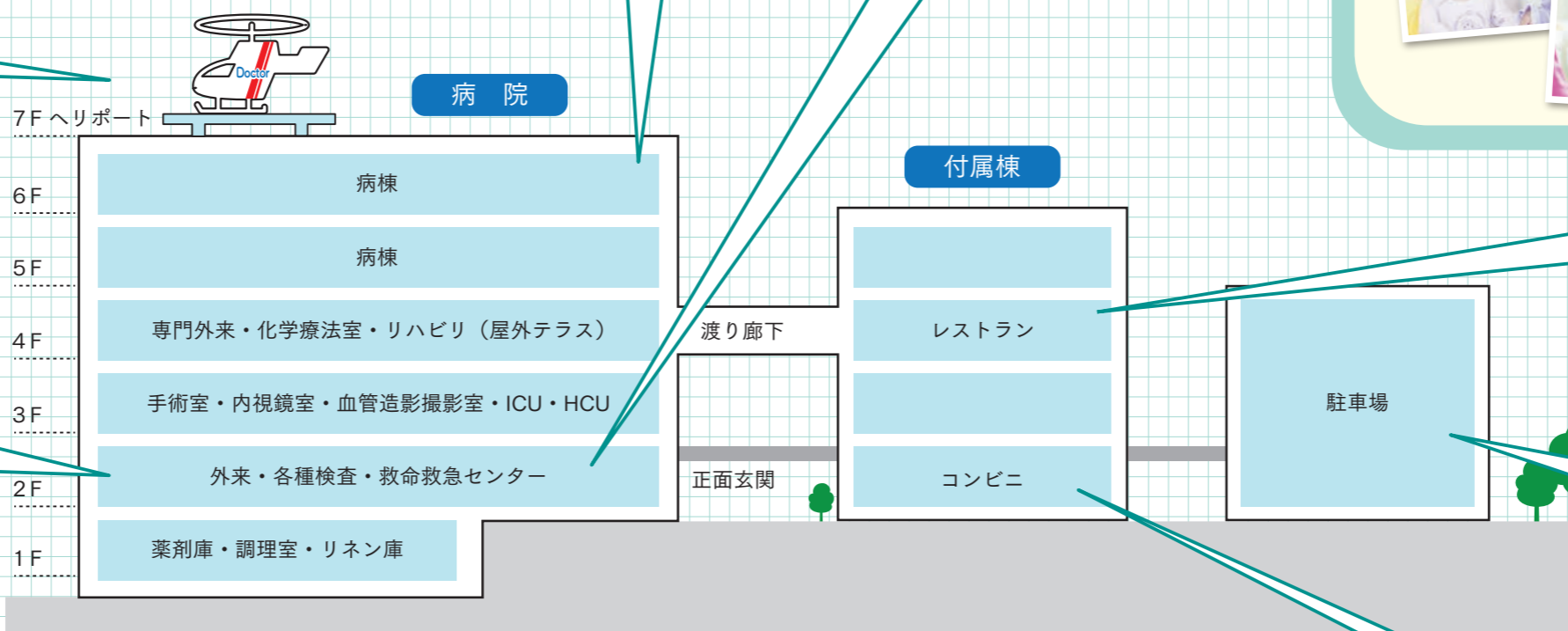


## ヘリポート

7階にはヘリポートを設置し、救急患者の早期受入れがより可能となります。

## 外来

待合は現病院より広めとなり、診察室は患者さんや対応する医師の双方にとっても使いやすい空間としています。木目や温かみのある色調を採用し、落ちついた雰囲気を受診いただけるよう、配慮します。



## レストラン

見晴らしのよい景色を望みながら、癒やしの時間となるような空間づくりを行っています。

## 自走式立体駐車場

病院に隣接する形で立体駐車場を設置します。立体駐車場から病院までは屋根を設置しており、雨に濡れずに病院への移動が可能となります。

## コンビニエンスストア

病院の売店機能として、大手コンビニエンスストア ファミリーマートが設置されます。複数の銀行が利用可能なATM機器の充実も図ります。



## 地域の医療機関との『連携』のご紹介

地域の医院・病院の先生方や新たに診療所・クリニックを開業された先生方を連携医療機関として紹介させて頂いております。

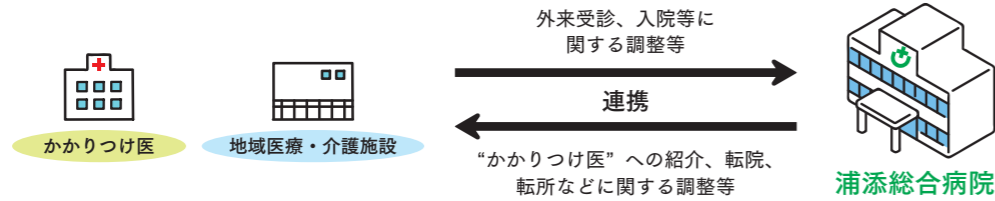
患者さまが、当病院で入院・治療・特殊な検査を必要とする時、連携医療機関の先生と当病院の医師が、密に連携を図り継続した医療を提供しています。

お問い合わせ窓口

医療相談・医療連携支援室 **かけはし**

TEL 098-879-0630

地域医療連携（各施設がそれぞれの特性を生かし、地域全体で患者さまの健康を守るシステム）



## 浦添総合病院の連携医療機関のご紹介

### 内科・訪問診療 シャロクリニック

TEL:098-886-2311 FAX:098-988-0177

〒903-0804 那覇市首里石嶺町4-238-2 メディカルいしみね3階

《診療科目》 内科、整形外科、緩和ケア

受付時間	月	火	水	木	金	土	日
午前の部 8:30~12:00	○	○	○	○	○	/	/
午後の部	/	/	/	/	/	/	/

休診日：土曜日・日曜日・祝日

当シャロクリニックは、地域住民が住み慣れた家で療養できる健康管理に努め、内科や緩和ケア外来、訪問診療を続けて7年になります。今年4月から「整形外科外来・通院リハビリ」を開設しますので、どうぞ宜しくお願いします。

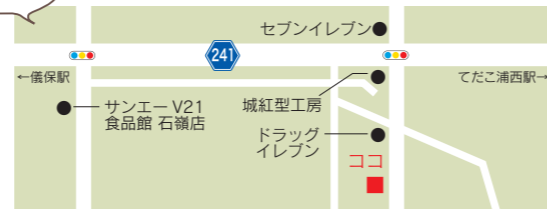


院長 上間 一先生

外観



案内図



Information

市民公開講座

主催：日本消化器病学会 九州支部

## 今こそ！ 知っておきたい 消化器の病気

開催報告

—ここまで進んだおなかの病気の診断と治療—

3月4日（土）てだこホール市民交流室にて、市民公開講座「知っておきたい消化器の病気」を開催しました。第一部では当病院の医師・看護師による炎症性腸疾患や大腸・肝臓・膵臓がんについての講演を行いました。第二部の質疑応答では多くの質問が寄せられ、市民の皆さんの関心の高さを肌で感じる事が出来ました。



## 浦添総合病院

## 外来診療案内

受付時間

診療時間

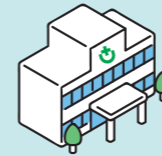
午前	8:00 ~ 11:00	9:00 ~ 12:30
午後	12:00 ~ 16:00	14:00 ~ 17:00

外来診療表はこちらからご覧ください



※土曜午後・日曜・祝日は休診となっております

救急外来は **24時間365日** いつでも診療しています



紹介状を持参しないで受診される患者さまに対しては、「初診時選定療養費」として7,700円を徴収させて頂いております。

また、他の医療機関へのご紹介を申し出た後も、当病院での診療を希望し受診される患者さまに対しては、「再診時選定療養費」として3,300円を徴収させて頂いております。



## 在宅総合センター

## 経塚駅前ヘルシーパークフェスタ！



健康運動指導士の仲真迅さん

浦添市の経塚公園まちづくり計画「地域の健康づくりや市民の健康増進に資する『ヘルシーパーク』」というコンセプトで、2月4日～7日に経塚駅前ヘルシーパークフェスタが開催されました。7日は浦添市地域包括支援センターさっとんが中心となり、歌声喫茶や体操、健康相談やオレンジカフェ花便りによるレザークラフトなどを実施しました。体操では地域で活躍している先生を招いたり、浦添総合病院の健康運動指導士 仲真迅さんにも協力頂き、青空のもと気持ちよく体操ができました。また、会場にはキッチンカーも出店しており、お腹も心も満たされるステキなイベントになりました！

仁愛会の理念

- 地域住民のニーズを満たす保健・医療・福祉
- 信頼と人間性豊かな保健・医療・福祉
- 働き甲斐のある職場
- 仁愛会の職員であることが誇れる企業



浦添総合病院

〒901-2132 浦添市伊祖四丁目16番1号

TEL:0120-979-706 (予約センター)

TEL:098-878-0231 (代表)

- つるかめ訪問看護ステーション  
TEL:098-877-0645



浦添総合病院健診センター

〒901-2132 浦添市伊祖三丁目42番15号

TEL:0570-010-986



在宅総合センター

〒901-2132 浦添市伊祖四丁目16番1号

TEL:098-879-1000 (代表)

- 介護老人保健施設アルカディア
- 訪問リハビリテーションアルカディア  
TEL:098-879-1000  
(上記2事業所共通)
- アルカディア通所リハビリテーション  
TEL:098-878-1675
- ヘルパーステーションらくだ  
TEL:098-870-1026
- 浦添市地域包括支援センターみなとん  
TEL:098-876-3710
- 浦添市地域包括支援センターさっとん  
TEL:098-877-3103
- ことぶき指定居宅介護支援事業所  
TEL:098-875-4165

- 浦添市事業所内保育事業認可保育園 もこもこ保育園 TEL:098-878-7171