

# ふれあい

FUREAI vol. 217 2026 [春号]

社会医療法人 仁愛会 広報誌

特集

タビ

# TAVI

胸を開かない心臓治療



タビ  
**TAVI**  
胸を開かない心臓治療

TAVI（経カテーテル的大動脈弁植え込み術）の治療対象となるのは、心臓から全身へ血液を送り出す出口、「大動脈弁」です。加齢などでこの弁が硬くなり、開きにくくなることで心臓に負担がかかる病気が「大動脈弁狭窄症」です。

当院では、2025年12月よりこの疾患に対する最新治療「TAVI」を導入いたしました。胸を切らない低侵襲な治療で生活の質（QOL）を維持・向上させるとともに、患者さん一人おひとりの価値観や全身状態を尊重し、多職種のハートチームが一丸となって最良の医療を提供できるよう心掛けております。

タビ  
**TAVI**ってどんな治療？

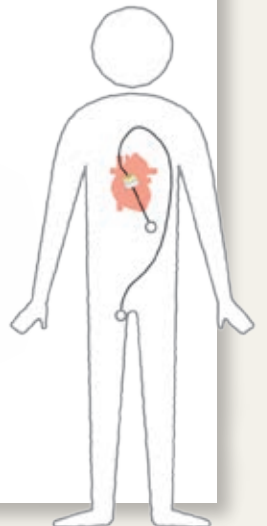
TAVI(タビ)は、胸を大きく切らずに足の付け根から細い管(カテーテル)を通して新しい弁を留置する治療法です。心臓を止めずに行えるため身体への負担が少なく、回復も早いのが特徴です。高齢の方や体力に不安のある方にも適した治療法です。



折りたたまれた生体弁を装着した  
ふうせんとカテーテル

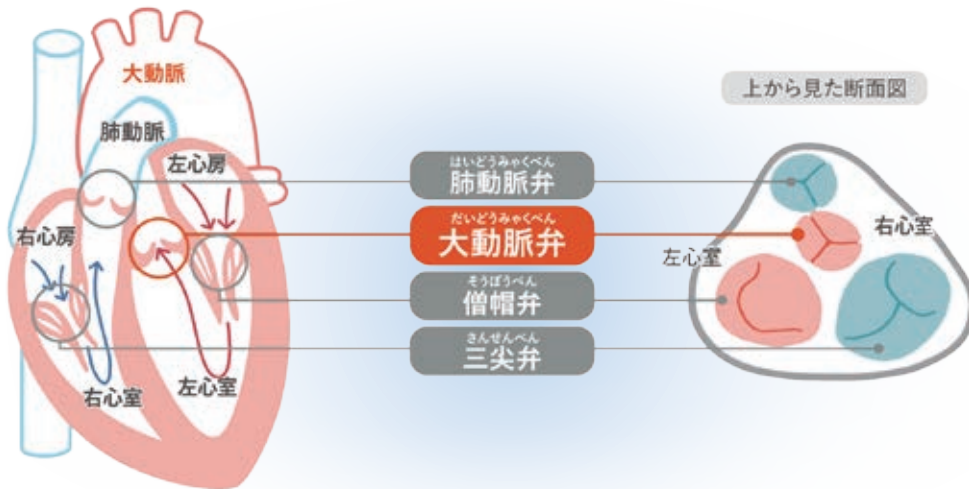


ふうせんを膨らませたときの  
カテーテルと生体弁



画像提供：エドワーズライフサイエンス合同会社

# 「大動脈弁狭窄症」とは？



画像提供：エドワーズライフサイエンス合同会社

大動脈弁は3枚の弁からなり、心臓から全身へ血液を送り出す重要な出口の役割を担っています。この弁が加齢や動脈硬化、先天性の形態異常などにより硬くなり、十分に開かなくなる状態を大動脈弁狭窄症といいます。病気が進行すると血液を送り出しにくくなり、胸の痛みや失神、息切れなどの症状が現れます。さらに心臓に大きな負担がかかり、心不全や突然死の原因となることもあるため、早期発見と適切な治療が重要です。

## タビ TAVI Q&A

### Q.1

どんな**症状**があれば**受診**した方がよいですか？

次のような症状がある場合は、早めに医療機関へ相談しましょう。

- ・歩いたときの息切れ
- ・胸の痛みや圧迫感
- ・立ちくらみや失神
- ・疲れやすい

これらは大動脈弁狭窄症の症状の可能性があります。



### Q.2

**入院期間**はどのくらいですか？

通常1週間～10日前後で退院される方が多いです。

手術の翌日から歩行などのリハビリを始めることができ、早期の自宅復帰が可能です。



### Q.3

**費用**はいくら程度かかりますか？

TAVIは健康保険が適用される治療です。

年齢や所得によって異なりますが、高額療養費制度を利用することで、自己負担額は数万円～十数万円程度になる場合が多いとされています。

詳しい費用については、会計窓口でご確認ください。



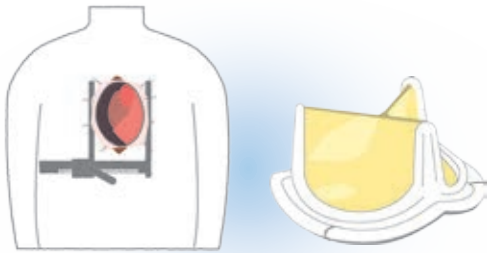
# TAVI 治療法

大動脈弁狭窄症の治療には、胸を開いて人工弁に置き換える「外科的大動脈弁置換術」と、カテーテルで人工弁を留置する「TAVI (タビ)」があります。

外科的大動脈弁置換術は確立された治療法ですが、身体への負担が大きいのが特徴です。一方、TAVIは心停止や人工心肺を用いずに行うため負担が少なく、高齢の方や手術リスクの高い方にも適した治療法です。

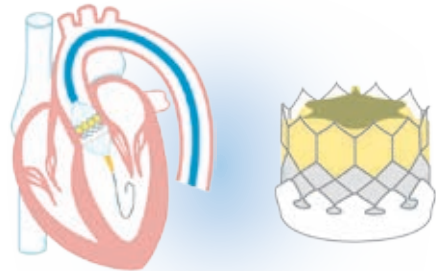
## 開胸手術 (弁置換術、AVR)

胸を開いて人工心肺装置を使い、機能しなくなった心臓弁を人工弁に取り換える手術



## カテーテル治療 (TAVI)

太ももの付け根などの血管からカテーテル(細い管)を使って、人工弁を心臓まで運び、留置する手術



画像提供：エドワーズライフサイエンス合同会社



## 健診センターからのお知らせ

### 心臓・血管ドック：44,000円(税込)

(心臓CT、心臓超音波、頸動脈超音波、NT-proBNP、ABI/PWV、循環器専門医による診察) 生活習慣病健診以上の健康診断コースへプラスして受けられる検査です。

予約可能日：火・土曜日のみ

※当日の追加はお受けできませんので、事前のお申し込みをお願いいたします。

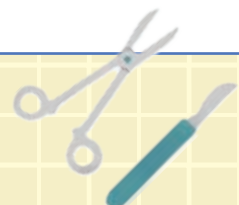


詳細については  
こちら



## ハートチームについて

心臓血管外科医、循環器内科医など多職種からなるハートチームで患者さんを総合的に評価し、外科手術またはTAVIのいずれかが最適かを検討し、最適な治療方針を決定しています。

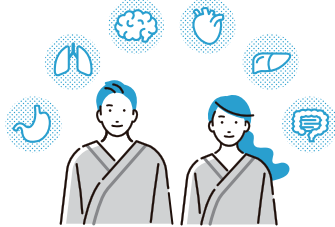


# TAVI 治療の流れ

01

事前検査(総合評価)

CT・心エコー・  
血液検査で全身  
状態を確認



02

多職種による治療方針の決定

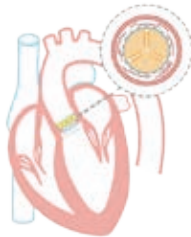
循環器内科医・心臓血管  
外科医・麻酔科医・看護師・  
リハビリスタッフなど多職  
種が連携し、TAVIと外科手  
術(SAVR)のどちらが適切  
か総合的に検討



03

TAVI治療の実施

足の付け根などからカ  
テーテルを挿入し、狭く  
なった大動脈弁に人工弁  
を留置



画像提供：エドワーズライフサイエンス合同会社

04

治療後の観察とフォローアップ

治療後は回復を確認しな  
がらリハビリを行い、退院  
後も定期検査で状態を確認



## ● 当院の取り組み ●

### - 新しい心臓治療「TAVI」外来 -

当院では、2026年4月より「TAVI(経カテーテル大動脈弁植込み術)外来」を開始します。TAVIは、カテーテルを用いて心臓の大動脈弁を治療する新しい治療法で、体への負担が比較的小さいことが特徴です。息切れや胸の痛みなどの症状がある方は、お気軽にご相談ください。



TAVI 治療について  
詳細はこちら

## Doctor's voice



TAVIは、高齢の大動脈弁狭窄症の患者さんに対し、胸を開かずに治療できる、身体への負担が少ない重要な治療法の一つです。浦添総合病院では、多職種のハートチームのもと、安全性と治療成績の両立を大切にしながら、地域に根ざした先進医療を提供しています。息切れや胸の痛みなど、少しでも気になる症状があれば、お気軽にご相談ください。

Doctor

循環器内科カテーテル治療副部長

中田 円仁



～ここから始まる、医療への第一歩～

# OPEN HOSPITAL 2026

2026年3月14日(土)、「オープンホスピタル」を開催!

沖縄県内の高校生を対象に、病院の仕事を「見て・聞いて・体験」できるイベント「オープンホスピタル2026」を開催しました。当日は県内(離島を含む)30校から115名の高校生が参加!9つの医療職の体験ブースの中から興味のある3職種を選び、実際の業務を体験しました。

会場では、医療機器に触れたり、スタッフから直接話を聞いたり、普段なかなか見ることのできない医療の現場を体感。参加した高校生からは「初めて知る仕事があった」「医療の仕事にもっと興味がわいた」といった声も聞かれました。今回の体験を通して、医療の仕事の魅力や、職種同士が支え合うチーム医療の大切さを感じてもらえたなら嬉しく思います。また、いつかみなさんと医療の現場でお会いできる日を楽しみにしています!

## 命を守る医療の最前線!

手術室でガウンを着用し、電気メスの疑似体験を実施。現役医師から仕事のやりがいや医師を目指した経緯についての話もあり、命と向き合う医療の最前線を体感しました。



医師

## 患者さんに寄り添うケアを体験!

点滴セット作成や血圧測定、心電図測定などの看護業務を体験。ベッド上でのケア体験を通して、患者さんに寄り添う看護の大切さを学びました。



看護師





### 画像で見つける 病気のサイン！

レントゲン・CT・MRI  
装置などの見学や画  
像処理体験を行い、  
画像診断を支える専  
門技術に触れました。



### 診療放射線技師

### 薬で支える 医療のプロ！

お菓子を薬に見立てた  
分包作業や注射薬の混  
注体験を実施。薬の適  
正使用を支える薬剤師  
の重要な役割について  
理解を深めました。



### 薬剤師



### 管理栄養士

### 食の力で患者さんを サポート！

献立作成体験を通し  
て、患者さんの状態  
に応じた栄養管理や  
「食」から支える医療  
の役割を学びまし  
た。



### リハビリ

### 回復への一歩を 支える専門職！

理学療法士・作業療  
法士・言語聴覚士の  
役割を学び、実際に  
行われているリハビ  
リを体験しました。

### データで支える 診断のカギ！

模擬患者を用いたエ  
コー検査や臓器標本  
の観察を通して、身  
体の状態を調べる検  
査の重要性を学びま  
した。



### 臨床検査技師

### 医療機器で命を守る スペシャリスト！

人工呼吸器や透析装  
置などの医療機器に  
触れ、命を支える機  
器の仕組みと役割に  
ついて理解を深めま  
した。



### 臨床工学技士



### 救急救命士

### 命をつなぐ 救命のプロ！

AED用マネキンを用い  
た心臓マッサージや気  
道確保の体験を行いま  
した。また、ドクター  
カーと救急車の見学も  
実施しました。



## 認知症 サポーター 養成講座

# 笑顔でつながる支え合いの輪

1月14日（水）、浦添小学校4年生を対象に、地域の民生委員や社会福祉協議会、福祉用具サトウ株式会社、法人内の専門職と協働し、認知症サポーター養成講座および福祉教育を実施しました。

講座では、クイズを交えながら認知症の症状や特徴について、子どもたちにも分かりやすく説明しました。

また、若年性認知症の当事者からご自身の体験や日常生活での工夫についてお話しいただきました。車いすやアイマスク体験を通し、相手の立場に立って考えることの大切さを学びました。

子どもたちにとって、認知症への理解を深め、思いやりの心を育む貴重な学びの機会となりました。



若年性認知症 当事者よりメッセージ



車いす体験



アイマスク体験



認知症についての基礎講話

## Congratulations on winning the award



銘苅理事長が「公衆衛生事業特別功労者（沖縄県知事表彰）」を受賞しました

理事長  
銘苅 晋

このたび、1月8日（木）、当法人 理事長 銘苅 晋が、第57回 沖縄県公衆衛生大会において、公衆衛生事業特別功労者（沖縄県知事表彰）を受賞いたしましたのでご紹介いたします。本表彰は、公衆衛生の向上に関する活動に長年尽力し、功績が顕著である方を顕彰するものです。

永年にわたり、地域住民の健康増進・健康管理および疾病予防に尽力するとともに、公衆衛生事業の普及・促進にも貢献してまいりました。また、救急・災害医療に関わる役割を担い、地域の救急医療体制の充実にも寄与してきたことが評価され、今回の受賞に至りました。

当法人は今後も、地域の皆さまの健康と安心を支える保健・医療・福祉の提供に一層努めてまいります。

## 膵がん早期発見オプションのご案内

2026年4月より、膵がんの早期発見に向けた新たな取り組みを開始します。膵がんは進行するまで自覚症状が出にくい病気です。お腹や背中への痛み、体重減少、黄疸（皮膚や白目が黄色くなる）、食欲低下などの症状が知られていますが、こうした変化が現れるころには、すでに病気が進行している場合も少なくありません。一方で、がんの大きさが1cmを下回るうちに治療につながった場合には、予後の改善が期待できることが報告されています。だからこそ大切なのが、「早期発見」です。自分や大切な家族のために、体からの小さなサインを見逃さず、気になることがあれば早めに相談しましょう。



### 検査パッケージ概要

## 膵がんセット：44,000円（税込）

### 3つのアプローチで膵臓をチェック

#### 1 最新の腫瘍マーカー （血液検査）

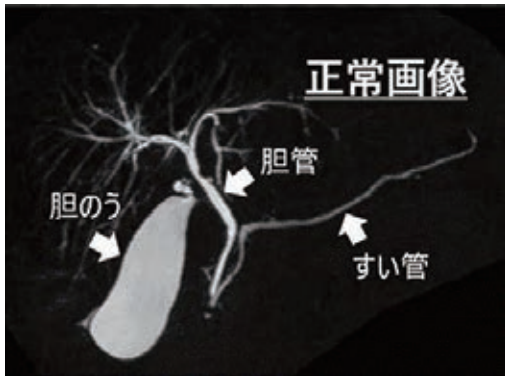
従来の「CA19-9」に加え、2023年に承認された早期の膵がんの検出に有用といわれる「ApoA2」を測定します。

#### 2 腹部超音波検査 （エコー）

体への負担なく膵臓を観察します。  
※膵臓は深部にあり、ガス等で見えにくいこともあるため、MRCP検査で補います。

#### 3 MRCP （MRI検査）

膵管の狭窄や拡張、膵のう胞など、早期の微細な変化を鋭敏に捉えます。  
※浦添総合病院で受けていただきます。



※MRCPの画像イメージです。すべての病変が同様に描出されるわけではありません。

### こんな症状やリスクがある方へお勧め



家系に膵臓がんの方がいる

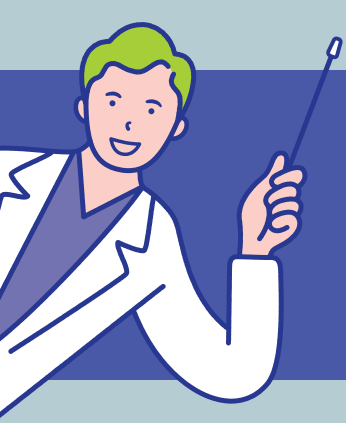


糖尿病、慢性膵炎  
肥満がある



喫煙者、大量に  
お酒を飲む方

※本検査は、人間ドック受診時に追加できるオプション検査です。  
※当日の追加はお受けできませんので、事前のお申し込みをお願いいたします。  
※症状がある場合は、速やかに医療機関を受診してください。



# 浦添総合病院では 2人主治医制 を推進しています



「2人主治医制」とは、ひとりの患者さんに対し、当病院の医師と地域のかかりつけ医が連携し、共同で継続的な治療を行うことです。紹介状を通して、患者さんの診察状況を共有します。

## 浦添総合病院



主治医

節目の治療

専門的な検査や治療が必要な時



## かかりつけ医



主治医

日頃の管理

## 連携医療機関のご案内

当院では、地域のかかりつけ医である連携医療機関の先生方と共同して、切れ目のない医療の提供を目指しています。今回は沖縄県内各地の連携医療機関の中から「にじいろ眼科」をご紹介します。

## にじいろ眼科



TEL:098-943-8433 FAX:098-943-8434

〒901-2111 沖縄県浦添市経塚786番地(2階)

《診療科目》 眼科

受付時間	月	火	水	木	金	土	日
午前の部 8:30~11:30	○	○	○	○	○	○	/
午後の部 13:30~17:00	○	手術要TEL	/	○	○	/	/

休診日:日曜、祝日、第2土曜日

2023年5月に浦添市経塚に開院致しました。「見える喜びと安心」に貢献できるよう、日々努力して参ります。日帰り白内障手術をはじめ、緑内障・糖尿病網膜症・網膜疾患などの治療も行っております。目のことでお困りの際はにじいろ眼科へお気軽にご来院下さい。

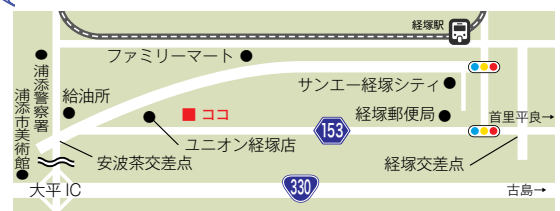


院長  
新垣 孝一郎先生

外観



案内図



当院では、地域医療支援病院としての機能やサービス内容、特色などを地域へ発信し、各連携医療機関とのシステムづくりを行っています。

連携医療機関は  
こちらからご覧ください

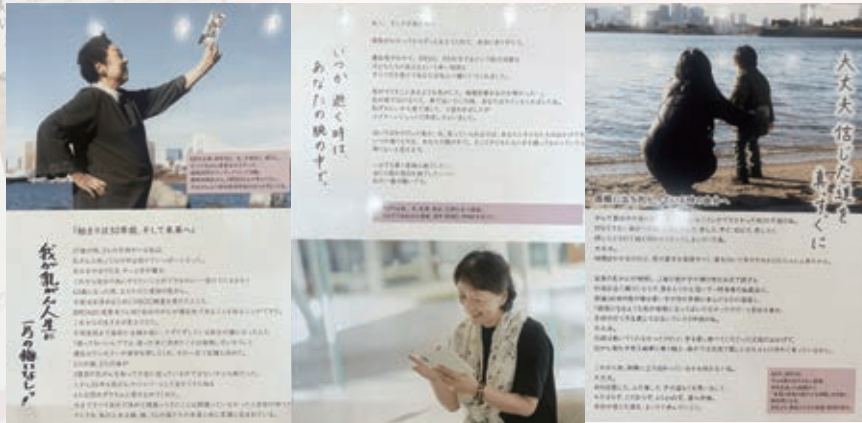


当事者の声を届ける、心のメッセージ

「遺伝性がん当事者からの手紙 写真パネル展」

2025年12月に、「遺伝性がん当事者からの手紙 写真パネル展」を開催しました。「日本人の2人に1人ががんになる時代」といわれるように、がんは誰にとっても身近な病気です。なかには、血縁者ががんを経験した方が多く、ご自身もがんになりやすい体質を持つ「遺伝性がん」の方もいます。

本パネル展では、遺伝性がんと向き合う当事者が自らの経験を手紙として綴り、写真とともに展示しました。診断を受けたときの不安や葛藤、治療や生活の中で感じたこと、家族や周囲の方々に伝えたい思いなど、さまざまな「声」を紹介しました。展示の前では、患者さんやスタッフが足を止めて一つひとつの言葉に見入る姿も見られ、来場者が当事者の思いに触れることで、遺伝性がんへの理解を深めるとともに、がんを特別なものではなく「自分ごと」として考えるきっかけとなる展示でした。



今回は安波茶自治会の取り組みを紹介

## 安波茶自治会

### 自治会の活動



自治会長  
阿波連 秀敏

- 5月 花苗植え付け
- 6月 慰霊祭
- 7月 夏のカロリング大会
- 8月 盆踊り会
- 9月 敬老会
- 11月 防災訓練
- 12月 CGG
- 2月 冬のカロリング大会



生きいき健康クラブ

カロリング



盆踊り



### 自治会の特徴

浦添市のほぼ中央にある自治会で、市役所や中央公民館、市立図書館などの文化施設が歩いて行ける範囲にあります。自治会館はバスケットボール1コート分の広い体育館が併設されています。

自治会館広場やガジュマル公園に色とりどりの花を植えて、憩いのある街づくりを目指しています。

### 地域の歴史・文化

安波茶の地名の由来は、メーガーラという現小湾川の支流が、慶長の役の際、琉球と薩摩双方の兵士たちの血で染まり、ブクブク泡を立てていたのでアプチガーラと呼ばれるようになり、それが、安波茶の地名の始まりと伝えられています。

かつては安波茶馬場や樋川、共同製糖場、溜池、がん屋などがあったといわれています。

### 健康づくりの取り組み

通いの場として毎週金曜日には「生きいき健康クラブ」、毎月第3火曜日には「ふれあいサロン」を開催し、ふれあいサロンでは毎回美味しい食事をいただいています。サークル活動として、琉舞教室、三線教室、カラオケサークルなどがあり、これから色々なサークルを立ち上げて地域の健康づくりに取り組んでいきたいと考えています。



仁愛会の理念

- 地域住民のニーズを満たす保健・医療・福祉
- 信頼と人間性豊かな保健・医療・福祉
- 働き甲斐のある職場
- 仁愛会の職員であることが誇れる企業



浦添総合病院

〒901-2102 浦添市前田一丁目56番1号

TEL:050-1721-8524 (AI予約)

TEL:098-878-0231 (代表)



浦添総合病院健診センター

〒901-2132 浦添市伊祖三丁目42番15号

TEL:0570-010-986



在宅総合センター

〒901-2132 浦添市伊祖四丁目16番1号

TEL:098-879-1000 (代表)

- 介護老人保健施設アルカディア
- 訪問リハビリテーションアルカディア  
TEL:098-879-1000  
(上記2事業所共通)
- アルカディア通所リハビリテーション  
TEL:098-878-1675
- ヘルパーステーションらくだ  
TEL:098-870-1026
- 浦添市地域包括支援センターみなとん  
TEL:098-876-3710
- 浦添市地域包括支援センターさっとん  
TEL:098-877-3103
- ことぶき指定居宅介護支援事業所  
TEL:098-875-4165
- つるかめ訪問看護ステーション  
TEL:098-877-0645

- 浦添市事業所内保育事業認可保育園 もこもこ保育園 TEL:098-875-7171

